



HITACHI

DIE WELTMARKE



Gesamtkatalog 77/78





HITACHI

Gesamt-Programm 77/78: von A (Autoradio) bis Z (Zubehör)

Wir bieten Ihnen hiermit eine große Auswahl an Produkten aus dem Bereich der Unterhaltungs-Elektronik – bis zur Trockenbatterie und Tonband-Kassette – und Haushaltsgeräte-Technik. Diese breite Palette von Erzeugnissen aus einer Hand finden Sie nicht überall!

Hinter HITACHI SALES EUROPA GMBH HAMBURG steht eine Weltfirma: in der Weltrangliste aller Industrieunternehmen weit vorn, in Japan z. B. an 2. Stelle – mit rund 150000 Mitarbeitern in Forschung, Produktion und Vertrieb.

Das gesamte Herstellungs-Programm von HITACHI umfaßt über 20000 Produkte auf fast allen Gebieten der Technik. Ein Journalist formulierte es einmal treffend: Bei HITACHI sollte man nicht fragen „was diese Firma alles herstellt“, sondern „was sie nicht herstellt“.

Jedes Produkt mit dem HITACHI-Markenzeichen ist das Resultat intensiver Forschungsarbeit und

langjähriger Fabrikations-Erfahrung. Denn HITACHI ist maßgeblich beteiligt an der Entwicklung und Realisierung neuer Technologien. Und dieses gesamte Know-how steht gebündelt hinter jedem einzelnen Produkt. Einige weltweit bekanntgewordene Beispiele: der schnellste Personenaufzug in Fernost – der größte Computer Japans – die längste Rolltreppe der USA – der erste Fernseher mit Standbild – die erste Einschienen-Bahn – der erste Prototyp eines Farbfernsehers mit superflacher Bildscheibe von nur 10 cm Tiefe – das leiseste Klimagerät der Welt (DP).

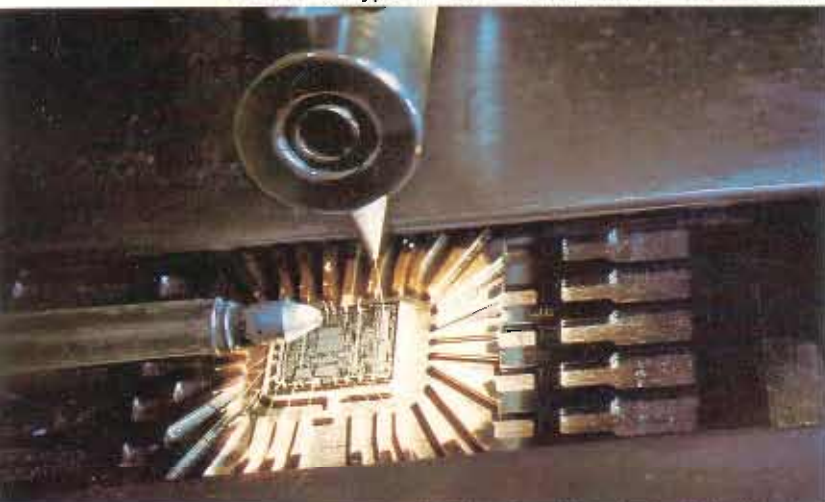
Die Herstellung von Produkten der Unterhaltungs-Elektronik und Haushaltsgeräte-Technik ist ein bedeutender Produktionszweig von HITACHI. Dieser ausführliche Katalog gibt Ihnen die Gelegenheit, sich in aller Ruhe ausführlich zu informieren. Er wird Ihre Wahl – für HITACHI – erleichtern. Für Produkte, die in Technik, Design und Preis für den anspruchsvollen Käufer attraktiv sind.



Magnetkissen-Testwagen: Gemeinschaftsentwicklung mit der japanischen Staatsbahn



Robot-Prototype-Hit-Hand – Fortschritt für die Automation



Produktion eines integrierten Schaltkreises



Dynaharmony-HiFi-Technik auch für Amateure

Inhalt:

Farbfernsehgeräte	S. 4–5
S/W-Fernsehgeräte	S. 6–7
Stereo-Musik-Center	S. 8–11
HiFi-Steuergeräte	S. 12–14
HiFi-Verstärker	S. 15–16
HiFi-Tuner	S. 17
HiFi-Plattenspieler	S. 18–19
HiFi-Tape-Decks	S. 20–22
HiFi-Zubehör	S. 23
HiFi-Lautsprecher	S. 24–25
Taschen-Batterien Kassetten-Tonbänder	S. 26
Radio-Weckuhren Marine-Radios	S. 27
Kassetten-Recorder	S. 28
Radio-Recorder	S. 29–30
Stereo-Radio-Recorder	S. 31
Auto-Radios, Auto-Stereo- Geräte u. Lautsprecher	S. 32–33
Staubsauger Mikrowellen-Öfen	S. 34
Raum-Klimageräte	S. 35
Technische Daten sämtlicher Modelle	S. 36–43

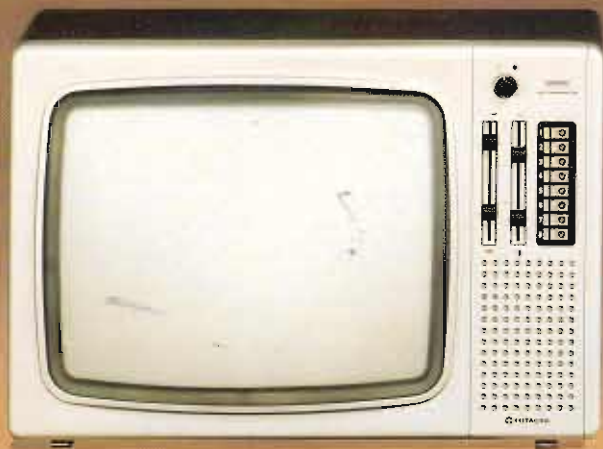

CWP-137 ML
CRP-149 BC

Farb-Portables-excellenter Farbempfang auch ohne Hausantenne

HITACHI Farbfernseher mit Original-PAL-System und Präzisions-Inline-Bildröhre **BLACK MATRIX** zeichnen sich besonders durch unübertroffene Bildqualität aus. Das bedeutet; gestochen scharfe Bilder in warmen, natürlichen Farben – fein abgestuft bis in die letzte Nuance. Die perfekte Volltransistor/IC-Technik von **HITACHI** garantiert größte Betriebssicherheit.

CWP-137 ML – tragbares Farbfernsehgerät für Netzbetrieb. 32-cm Bildröhre. 2 robuste Dreh-Kanalwähler VHF/UHF. Hohe Ton-Ausgangsleistung von 2 W über leistungsstarken 10 x 10-cm Lautsprecher. Nur 69 Watt Leistungsaufnahme. 75 Ohm Koaxial-Eingang und Doppel-Teleskopantenne.

CRP-149 BC – Farbportable mit dem Bedienungskomfort eines Tischgerätes. 8 Programm-Sensor-Tasten mit Leuchtanzeige, Schieberegler für Lautstärke, Farbsättigung, Helligkeit, Kontrast. Elektronische Programm-Speicher-Automatik in Sicherheitsfach. 37-cm Bildröhre. Robustes Kunststoffgehäuse mit Klapp-Griff.


CEP-385

CTP-215

CTP-207

CEP-286

Farbfernseh-Tischgeräte für besonders Anspruchsvolle

CEP-385 – Tischgerät mit 47-cm-Bildschirm. 8 Programm-Sensor-Tasten mit Leuchtanzeige. Schieberegler für Helligkeit, Lautstärke, Kontrast und Farbsättigung. Nur 98 W Leistungsaufnahme. Sofort-Bild durch Schnellheiz-Kathode. Großer Konzertklang-Lautsprecher. Wie bei allen HITACHI Farbfernsehern mit 75-Ohm-Koaxial-Antenneneingang

CTP-207 – der größere Bruder mit 51-cm-Bildschirm. Großer Bedienungskomfort, Sekundärelemente abgedeckt. Programmspeicher in Springschublade. Stabilisierungsschaltung gleicht Netzschwankungen aus. AFC = hohe Frequenzkonstanz auch bei extremen Temperaturunterschieden. 3 W Ton-Ausgangsleistung. Kopfhörer-DIN-Anschluß.

CTP-215 – Tischgerät mit 51-cm-Bildschirm. 8 Programm-Drucktasten mit Anzeige (Programmspeicher). Schieberegler für Lautstärke und Kontrast. Die Sekundärelemente für Helligkeit, Farbsättigung und Klang abgedeckt. 3 W Ton-Ausgangsleistung/Frontabstrahlung über leistungsstarken Oval-Lautsprecher 10 x 15. Nur 77 W Stromverbrauch.

CEP-286 – Farbfernseh-Tischgerät in einer populären Preisklasse. 47-cm-Bildschirm. 8 Programm-Drucktasten mit Anzeige. Drehregler für Lautstärke, Kontrast, Helligkeit, Farbsättigung. Nur 77 W Leistungsaufnahme. 3 W Ton-Ausgangsleistung. AV-Anschluß über Antennenbuchse – wie bei allen HITACHI-Farbfernsehern.


F-40 S

P-25

S/W-Tragfernseher für Netz- und Autobatterie-Betrieb

Auch mit HITACHI S/W-Fernsehern sind Sie immer gut beraten. Sie sind robust, vielseitig und leistungsstark. HITACHI war der erste Hersteller, der seine Fernseher volltransistorisiert hat: dieser Vorsprung zählt sich noch heute aus. Deshalb bringt jedes HITACHI-Modell ein kontrastreiches Bild von ungewöhnlicher Schärfe.

F-40 S – mit „sprechendem Bild“ durch Frontlautsprecher. 31-cm Bildschirm, Ohrhörer-Betrieb/Tonbandgeräte-Anschluß – wie bei P-25 – Lautsprecher schaltet automatisch ab. 2 separate Dreh-Kanalwähler UHF/VHF. Bild und Ton sofort durch Quickstart-Technik. Robustes Kunststoff-Gehäuse mit integrierter Griffmulde.

P-25 – das Ideal-Gerät für mobile Leute – 7 kg leicht. 31-cm Bildschirm. Perfekte Volltransistor/IC-Technik garantiert bei allen HITACHI Fernsehgeräten geringen Stromverbrauch, größte Betriebssicherheit und lange Lebensdauer. Teleskop-Antenne und 75-Ohm Koaxial-Antennen-Eingang – wie bei F-40 S.



P-27 FM

Die neue tragbare Radio/Fernseh-Kombination

2 Geräte in einem: S/W-Fernseher mit integriertem UKW-Radio. Das Universalgerät für Netz- und Autobatterie-Betrieb. Mit dieser Radio/Fernseh-Kombination von HITACHI brauchen Sie nicht mehr das Gerät zu wechseln. Einfache Umschaltung von Fernseh- auf Rundfunk-Empfang und umgekehrt durch Drehschalter.

Der relativ große 31-cm Bildschirm bringt gestochene Schärfe, das UKW-Rundfunkteil hervorragenden Empfang, der Frontlautsprecher mit 1,7 Watt Ausgangsleistung große Klangqualität. Geringer Stromverbrauch und lange Lebensdauer durch perfekte Volltransistor/IC-Technik.

Brillanter Fernseh- und Rundfunk-Empfang durch schwenkbare Teleskop-Antenne (81 cm) oder Hausantenne über 75-Ohm Koaxial-Eingang. Kombiniertes Anschluß für Ohrhörer oder Tonbandgerät (Gerätelautsprecher schaltet automatisch ab). Robustes Kunststoffgehäuse mit Griffmulde - in den Farben Anthrazit oder Grün.


SDT-7660 BC

SDT-7660 ML

SDT-7625 BC

HITACHI Stereo-Musik-Center:

HITACHI Stereo-Musik-Center zeichnen sich durch viele **Vorteile aus**. Insbesondere durch ihre Vielseitigkeit und unübertroffene Qualität. Raumsparend und regalgerecht in einer Einheit 4 hochwertige Stereo-Bausteine: Rundfunk-Empfangsteil, Verstärker, Cassetten-Rekorder und Plattenspieler. Höchste Aufnahme- und Wiedergabe-Qualität ist gesichert, denn **alle Bausteine sind von HITACHI** und vollendet aufeinander abgestimmt. Zu jedem Modell gibt es die passenden Boxen.

SDT-7625 – Stereo-Musik-Center in einer populären Preisklasse. 2 x 25 W Musikleistung, 4 Wellenbereiche mit 5 UKW-Stations-Drucktasten. Drehschalter für Bereichs- und Funktionswahl, Schieberegler für Lautstärke, Balance, Höhen und Tiefen. Rekorderteil mit automatischer Aufnahme-Aussteuerung, schaltbarer NL-Rauschunterdrückung. Frequenz 50–13.000 Hz CrO₂. Plattenspieler mit Magnetsystem, Riemenantrieb und ölgedämpftem Tonarmlift. 2-Weg-Box LSG-235.

SDT-7660 – Stereo-Komplettanlage mit 2 x 40 Watt Musikleistung. DIN-45500. 4 Wellenbereiche mit 5 UKW-Stations-Drucktasten. Drucktasten für AFC, Bereichs- und Funktionswahl. Rekorderteil als Frontlader, mit 2 VU-Metern, schaltbarer NL-Rauschunterdrückung, Schieberegler für Aufnahme-Aussteuerung, CrO₂-Taste. Frequenz 30–15.000 Hz mit CrO₂-Band. Plattenspieler mit Magnetsystem, Riemenantrieb und ölgedämpftem Tonarmlift. 2-Weg-Box LSG-250.


SDT-7680 BC

SDT-7680 ML

vielseitige und raumsparende Komplett-Anlagen



SDT-7680 - HiFi-Musik-Center.
 DIN-45 500. 4 Wellenbereiche:
 UKW, MW, KW, LW. Großer
 Bedienungskomfort durch
 Drucktasten für Funktions- und
 Wellenbereichs-Wahl, 6 UKW-
 Stations-Tipptasten. Programm-
 speicher in Sicherheitsfach
 (s. Abbildung), 2x45 W Musik-
 leistung. Schieberegler für
 Aufnahme-Aussteuerung, Laut-
 stärke, Balance, Höhen, Tiefen.

Rekorderteil mit 2 VU-Metern, auto-
 matischer CrO₂-Umschaltung,
 schaltbarer DOLBY-Rauschunter-
 drückung. Übertragungsbereich
 bei CrO₂ 30-15.000 Hz. Leucht-
 anzeige CrO₂, DOLBY, Aufnahme.
 Integrierter Plattenspieler mit
 Magnetsystem, Riemenantrieb
 und ölgedämpftem Tonarmlift.
 Empfohlene Lautsprecher:
 3-Weg-Box LSG-360 nach
 DIN-45 500.


SDT-7670 NN

SDT-7675 BC

SDT-7675 ML

HiFi Musik-Center mit Top-Bedienung

SDT-7675 und SDT-7670 – 2 HiFi-Musik-Center in außergewöhnlichem Design. Luxuriöse Ausstattung des Bedienungs-feldes: separate große Anzeige-Instrumente für jeden Wellenbereich und Feldstärke, Rekorder-Aufnahme-Aussteuerung. Leuchtanzeige Stereo, Aufnahme, Rauschunterdrückung, CrO2. Drucktasten für Funktions- und Wellenbereichs-Wahl, 5 UKW-Stations-Drucktasten. Schieberegler für Lautstärke, Balance, Höhen, Tiefen, Aufnahme-Aussteuerung.

4 Wellenbereiche. 2 x 40 W Musikleistung. Rekorderfrequenz 30–15 000 Hz mit CrO2-Band. Signal-Rauschabstand 58 dB CrO2/DOLBY (SDT-7675) bzw. 57 dB CrO2/NL (SDT-7670). DIN-45 500. Integrierter Plattenspieler mit Magnet-System, Riemenantrieb, ölgedämpftem Tonarmlift. Gehäuseausführungen: SDT-7675 –black, metallic, SDT-7670 – black, Nußbaum. Empfohlene Lautsprecher: 3-Wege-Box LSG-360 nach DIN-45 500.




SDT-7785

SDT-7680 R

Für besonders anspruchsvolle Musik-Liebhaber

SDT-7680 R HiFi-Musik-Center mit 2 x 45 W Musikleistung.
 4 Wellenbereiche, 6 UKW-
 Stations-Tipptasten. Drucktasten
 für gehörliche Lautstärke,
 UKW-Stillabstimmung. Platten-
 spieler mit Stroboskop, Drehzahl-
 feinregulierung, Antiscating.
 Kassettenteil mit luftgedämpftem
 Kassettenschacht, DOLBY, auto-
 matischer CrO₂-Umschaltung.
 Frequenz 30-15000 Hz CrO₂.
 Leuchtanzeige CrO₂/DOLBY/
 AUFNAHME. DIN-45 500
 3-Weg-Box LSG-360.



SDT-7785 - das Spitzenmodell mit halbautomatischem Plattenspieler. Direct-Drive und Unitorque-Motor garantieren Gleichlaufschwankungen von nur 0,06%. Stroboskop-Anzeige, Drehzahlfeinregulierung, Antiscating. Kassettenteil als Frontlader mit luftgedämpftem Kassettenschacht. 3 Bandarten: CrO₂/FeCr/Normal. DOLBY. 4 Wellenbereiche, 6 UKW-Tipptasten. 2 x 45 W Musikleistung. DIN-45500. Drucktasten für Loudness, AFC, UKW-Stillabstimmung. 3-Weg-Box LS-340.



SR-302



SR-502



SR-603

HITACHI-HiFi-Steuergeräte:

SR-302 HiFi-Steuergerät – ein Erfolgsmodell der mittleren Preisklasse. Mit 2 Wellenbereichen MW und UKW. Der Frequenzgang reicht von 20–20000 Hz. Die Musikausgangsleistung beträgt 2 x 30 W, der Klirrgrad 0,5%, die Trennschärfe 55 dB und die Eingangsempfindlichkeit 1,2 μ V. Modernes Schaltungskonzept durch OCL-Endstufe für verbesserte Baß-Wiedergabe und verringerte Verzerrung. DIN-45 500. Hinterbandkontrolle, UKW-Stillabstimmung, gehörrichtige Lautstärkekorrektur.

SR-502 HiFi-Steuergerät – mit 2 x 30 W Sinus bietet dieses interessante Modell ein beachtliches Ausgangsvolumen. Es verfügt über 2 Wellenbereiche, MW und UKW, sowie über UKW-Stereo-Anzeige, 2 Drucktasten für die Hinterbandkontrolle und 1 Schalter für gehörrichtige Lautstärkekorrektur. Außerdem: Anschluß für ein zweites Tonbandgerät für gegenseitiges Überspielen bzw. Monitoring. Trennschärfe 55 dB, Eingangsempfindlichkeit 1,2 μ V. Frequenzgang über alles 20–20000 Hz. DIN-45 500.

SR-603 – HiFi-Steuergerät. Ein hochwertiger HiFi-Baustein, der bereits zur obersten Leistungsklasse gehört. Er leistet je 40 W Sinus pro Kanal. 2 Wellenbereiche: UKW, MW. DIN-45 500. Die hohe Eingangsempfindlichkeit von 1,2 μ V, die außerordentliche Trennschärfe von 70 dB und die PLL-Schaltung lassen UKW-Stereo-Sendungen zu einem besonderen Erlebnis werden. Die weitere technische Ausstattung: Hinterbandkontrolle, Tonbandkopierschalter, UKW-Stillabstimmung und gehörrichtige Lautstärkeregelung.


SR-703

SR-803

SR-903

perfekte Audio-Technik

SR-703 - HiFi-Steuergerät mit 2 x 60 W Sinusausgangsleistung und hoher Trennschärfe von 80 dB. 2 Wellenbereiche: MW und UKW. Durch die spezielle PLL-Schaltung ist die UKW-Stereowiedergabe von höchster Konzertsaal-Perfektion. Zu den Besonderheiten dieses Modells gehört die UKW-Stillabstimmung, UKW-Abstimmanzeige, Hinterbandkontrolle, Überlastschutzanzeige und gehörrichtige Lautstärkekorrektur. Eingangsempfindlichkeit 1,2 μ V. DIN-45500.

SR-803 - HiFi-Steuergerät für den HiFi-Kenner. 2 Wellenbereiche: UKW, MW. Sinusleistung 2 x 70 W, Eingangsempfindlichkeit 1,0 μ V, Trennschärfe 80 dB, PLL-Schaltung. Dazu: Überlastschutzanzeige, Tonbandwahlschalter, gehörrichtige Lautstärkekorrektur. Speziell für den optimalen Stereo-UKW-Empfang verfügt dieses Qualitätsmodell über Stereo-Anzeige, Stillabstimmung und Abstimmanzeige. Sep. Low/High-Filter. DIN-45500.

SR-903 HiFi-Steuergerät - ein Supermodell mit Dynaharmony - d. h., es bringt die Spitzenausgangsleistung von 160 W pro Kanal (2 x 110 W Sinus) bei Signal-Abwurf und läuft in Normalphasen mit 2 x 75 W. Wellenbereiche UKW und MW. Der UKW-Empfangsteil mit PLL-Schaltung für erheblich bessere Stereo-Wiedergabe. Außerdem „Auto-Lock“-Schaltung, die Senderschwankungen automatisch ausgleicht. DIN-45500. Frequenzgang 20-30000 Hz, Trennschärfe 80 dB, Eingangsempfindlichkeit 1,0 μ V.


SR-4410

SR-6100

HiFi-Steuergeräte mit Programm-Speicher

SR-4410 HiFi-Steuergerät:
4 Wellenbereiche, 5 UKW-Sensortasten, 2x 40 W Sinusausgangsleistung. Mit Hinterbandkontrolle und Stumm-Abstimmung (Muting) sowie Programm-Speicher und Schalter für gehörriichtige Lautstärke. Der Rauschspannungsabstand beträgt 48 dB, der Klirrgrad 0,2%, die Trennschärfe 60 dB und die Eingangsempfindlichkeit 1,2 μ V. DIN-45500, Großzügig ausgestatteter Bedienungsteil.

SR-6100 – ein hochwertiges HiFi-Steuergerät mit UKW-Empfangsteil, dem wichtigsten Wellenbereich für Stereo-Sendungen. Die Musikausgangsleistung beträgt 2x 40 W und sorgt damit für einen wirklich „raumfüllenden“ Klang. Mit 6 Programm-Tipptasten, Hinterbandkontrolle, gehörrichter Lautstärke-Regulierung und Exakt-Abstimmungsanzeige. DIN-45500. Frequenzgang 20–30000 Hz. Klirrgrad 0,8%. Trennschärfe 70 dB, Eingangsempfindlichkeit 1,2 μ V.

Die passenden HiFi-Boxen für Bausteine finden Sie auf Seite 24. 7 verschiedene Modelle mit Leistungsbereichen von 50 bis 100 W Sinus bzw. 70–140 W Musik stehen zur Auswahl. Der Lautsprecher ist die „Endstation“ jeder Anlage – hier erst wird echte Qualität voll hörbar!


HA-300

HA-330

HA-5300

HA-610

HiFi-Verstärker für höchste Ansprüche

HA-300 HiFi-Verstärker mit Musikausgangsleistung 2 x 30 W, Sinus-Leistung 2 x 23 W, Klirrfaktor 0,8%, DIN-45500. Mit Loudness-Drucktaste für gehörrichtige Lautstärke-Regelung. Einrichtung für Duoplay bzw. Mikrofon-Mischen. Anschluß für zweites Tonbandgerät. 4 Lautsprecher-Anschlüsse mit Wahlschalter. Modernes OCL-Schaltungskonzept für verbesserte Wiedergabe besonders im Baßbereich.

HA-330 HiFi-Verstärker 2 x 50 W Musikleistung bzw. 2 x 45 W Sinus sind die entscheidenden Werte, die dieses Modell zum kräftigen „Herz“ einer wertvollen Anlage machen. **DIN-45500.** Tonbandkopiermöglichkeit zum Überspielen von Bändern, gehörrichtige Lautstärkeregelung, zwei Aussteuerungsanzeigen mit genauer Watt-Skala, extra getrennt für jeden Lautsprecher.

HA-5300 HiFi-Super-Verstärker mit der neuen DYNAHARMONY-Technik Klangperfektion in professionellen Dimensionen zu erschwinglichem Preis. Das spricht ebenso für dieses Modell wie eine Reihe technischer Extras, z. B. Tonbandkopiermöglichkeit, getrennte Lautsprecher-Regulierung. Er bringt die Spitzen-Ausgangsleistung von 140 W pro Kanal (2 x 85 W Sinus) bei Signalabruf.

HA-610 HiFi-Verstärker mit 2 x 90 W Sinus bzw. 2 x 125 W Musikleistung DIN-45500. Ein besonders hochwertiger HiFi-Baustein mit allen technischen Raffinessen. Angefangen mit 3 getrennten Verstärkerreglern, Hinterbandkontrolle und Tonbandkopierschalter bis zur gehörrichtigen Lautstärkekontrolle, Überlastschutzleuchte und Umschalter für Höhen und Tiefen. Frequenzgang 10-30000 Hz, Klirrgrad nur 0,1%, Fremdspannungsabstand 62 dB.


HCA-8300
HMA-8300

Dynaharmony: Profitechnik auch für Amateure

„Dynaharmony“-Super-Verstärker HMA-8300.

Das „Dynaharmony“-Konzept ist ein neuer Triumph der HITACHI-HiFi-Technik. Es basiert auf einer langjährigen Computer-Untersuchung, wonach Spitzenlautstärken immer nur sehr kurzfristig auftreten – ganz gleich, ob bei Klassik oder Pop. *Dynaharmony* bedeutet zwei Verstärker in einem. Bei durchschnittlichen Musikpegeln arbeitet ein Normalverstärker. Sowie hohe Spitzenpegel auftreten, die eine hohe Ausgangsleistung für einen großen Dynamikbereich

erfordern, schaltet sich der Spitzenleistungs-Verstärker dazu – vollautomatisch und analog.

Und das mit eindrucksvollen 2 x 220 W Sinus und einer Musikleistung von 600 W! Bei einem Klirrfaktor von nur 0,08% und einem Frequenzbereich von 5 bis 80000 Hz!

Eine technisch außerordentlich elegante Lösung mit dem entscheidenden Vorteil: ein echter Profi-Verstärker auch für Amateure! Die neue *Dynaharmony*-Technik ist auch in den Modellen SR-903 und HA-5300 integriert.

HCA-8300 Vorverstärker.

Er ist die Ergänzung dieses Superverstärkers, der hiermit angesteuert wird. Zu seiner besonderen technischen Ausstattung gehören Hinterbandkontrolle, Tonbandkopierschalter, 3 Verstärkungsregler, gehörriichtige Lautstärkekorrektur und sogar ein extra Klangregler für Kopfhörer. Diese beiden Modelle bilden damit ein Verstärker-Konzept, das im Preis/Leistungsverhältnis einmalig auf dem gesamten Weltmarkt ist.



FT-300



FT-340



FT-440



FT-920

HiFi-Tuner für höchste Ansprüche

FT-300 HiFi-Tuner UKW MW. Stereo-Anzeige und AM/FM-Abstimm-anzeige-Instrument. Schaltbare FM-Rauschunterdrückung (Muting) für UKW-Senderabstimmung. UKW-Höhenfilter schaltbar. PLL-Schaltung. UKW-Vorstufe mit Feldeffekt-Transistor für besonders klaren UKW-Empfang. Fremdspannungsabstand 65 dB, Trennschärfe 60 dB, Eingangsempfindlichkeit 1,2 μ V. DIN-45500.

FT-340 - HiFi-Hochleistungs-Tuner mit 2 Wellenbereichen: UKW und MW und einer Eingangsempfindlichkeit von 1,2 μ V. DIN-45500. Die moderne PLL-Schaltung und der MPX-Störschutzfilter bilden die Basis für ein Höchstmaß an Wiedergabeperfektion. 85 dB Trennschärfe und 76 dB Fremdspannungsabstand sind weitere Qualitätsmerkmale dieses Modells. Mit UKW-Abstimmung und Stereoanzeige. Frequenz: 20-15000 Hz.

FT-440 HiFi-Tuner Ein Hochleistungsmodell mit 2 Wellenbereichen (MW und UKW) und einer Eingangsempfindlichkeit von 1,0 μ V. Zur interessanten technischen Ausstattung gehören schaltbare UKW-Stillabstimmung und UKW-Abstimm-anzeige sowie die spezielle PLL-Schaltung, die höhere Trennschärfe und erheblich geringere Verzerrungen gewährleistet. Fremdspannungsabstand 76 dB, Trennschärfe 85 dB, Frequenz: 20-15000 Hz.

FT-920 HiFi-Tuner UKW MW. Mit einer Eingangsempfindlichkeit von 0,9 μ V gehört dieser Tuner zu den Spitzenreitern. Er repräsentiert modernste HiFi-Technik von HITACHI nach DIN-45500. MPX-Störschutzfilter, UKW-Stillabstimmung, Signalpegelanzeigen und Regler für UKW und MW sowie Abstimmautomatik. PLL-Schaltung für erheblich verbesserte Trennschärfe (85 dB) und geringere Verzerrung. Frequenzgang 20-15000 Hz, Rauschspannungsabstand 45 dB.


PS-8

PS-17

PS-38

HITACHI-HiFi-Plattenspieler -

PS-8 - Solider HiFi-Plattenspieler. Riemenantrieb, zwei Geschwindigkeiten Halbautomatik. Die Abtastung erfolgt über ein hochwertiges HITACHI-Magnetsystem mit Diamant. Die Gleichlaufschwankungen liegen mit $\pm 0,08\%$ in einem durchaus angemessenen Bereich. DIN-45500. Dieser interessante Plattenspieler verfügt außerdem über eine Antiskating-Einrichtung und ein einstellbares Auflagegewicht des Tonarms von 0-3 p.

PS-17 HiFi-Plattenspieler als Halbautomat, bei dem die wichtigste Funktion, das Absenken der Diamantnadel, automatisch und damit sanft und plattenschonend erfolgt. Gleichlaufschwankungen nur $\pm 0,07\%$. Riemenantrieb, 2 Geschwindigkeiten. Zur technischen Ausstattung gehören außerdem Stroboskop und Stroboskop-Lampe zur Drehzahlfeinstregulierung und ölgedämpfter Tonarmlift. DIN-45000.

PS-38 - manueller HiFi-Plattenspieler mit Direktantrieb und elektronischem Umschaltssystem. DIN-45500. Magnetsystem mit Diamant, Tonkopf steckbar (Europa Standard). Ölgedämpfter Tonarmlift. Auflagekraft einstellbar 0-3 p, Direktablesung mit 0,2 p Teilung. Stroboskop-Scheibe und Stroboskop-Lampe. Gleichlaufschwankungen 0,04%. Feinregulierung $\pm 3\%$. DC-Servo-Motor. Mit vibrationsabsorbierenden Standfüßen.


PS-48

PS-58

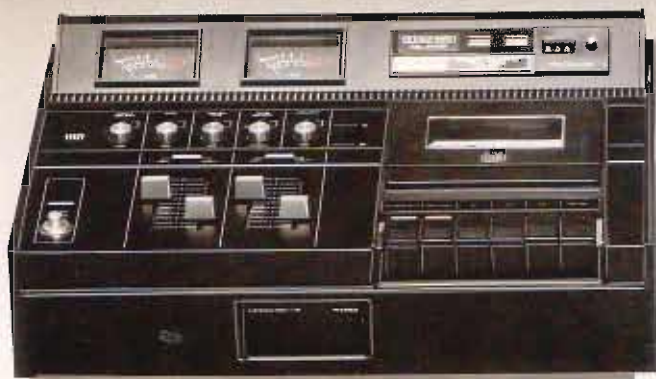
HT-840

eine breite Auswahl für Platten-Liebhaber

PS-48 – HiFi-Hochleistungs-plattenspieler mit Direktantrieb und dem neuesten „Unitorque-Motor“. Die entscheidenden Vorzüge dieses einzigartigen kollektorlosen Gleichstrom-Servo-Motors: extrem geringe Gleichlaufschwankungen $\pm 0,03\%$, exakte Drehzahlen und ein erheblich höheres Drehmoment. Dazu kommt der vorteilhafte Direktantrieb dieses Halbautomates mit Stroboskop, Feinregulierung, Antiskating-Einrichtung, ölgedämpftem Tonarmlift und das Magnetabstastsystem. DIN-45500.

PS-58 – Modernster vollautomatischer HiFi-Plattenspieler mit „Unitorque-Motor“, dem neuentwickelten kollektorlosen Gleichstrom-Servo-Motor mit minimalsten, bisher unerreichten Gleichlaufschwankungen von $\pm 0,03\%$ und absolut ruckfreiem Drehmoment. DIN-45500. Vollautomatik: sämtliche Tonarmfunktionen erfolgen auf Knopfdruck vollautomatisch. Außerdem: Stroboskop-Feinregulierung, Antiskating, ölgedämpfter Tonarmlift, Tonkopf steckbar (Europa-Standard), Magnetsystem mit Diamant.

HT-840 – HiFi-Plattenspieler der absoluten Spitzenklasse. Gleichlaufschwankungen von nur $0,02\%$ waren bisher für Experten ein Traumwert. HITACHI hat ihn wahrgemacht. Einmal mit dem neuentwickelten Unitorque-Motor als Direktantrieb, der ohne Kollektoren arbeitet und an Gleichlauf anderen Motoren überlegen ist. Zum anderen mit modernster *Quarzsteuerung*. Damit wird jede Regulierung überflüssig. Die Geschwindigkeit stimmt immer genau! Der HT-840 wird ohne Abstastsystem geliefert. DIN-45500.


D-2750

D-2330

D-3500

HITACHI-Kassetten-Tapedecks:

D-2330 – Stereo-Tapedeck mit DOLBY in einer populären Preisklasse. Frequenzbereich: 40–14000 Hz CrO₂. Signal-Rauschabstand mit DOLBY 53 dB. PARMALLOY-Tonkopf für Aufnahme/Playback, Ferrit-Löschkopf. Aufnahme-Leuchtanzeige. Review/Cue-Technik ermöglicht schnelles Finden unbespielter Bandstellen durch akustisches Signal.

D-2750 – HiFi-Tapedeck mit 2 Geräuschunterdrückungs-Systemen: DOLBY & DNL. DIN-45500. Frequenzbereich: 20–16000 Hz mit CrO₂-Band. Getrennte Aufnahme- und Playback-Aussteuerung durch separate Schieberegler für jeden Kanal, 2 Aussteuerungs-Instrumente. Drucktasten-Schaltung mit Leucht-Anzeige für Input, DNL, DOLBY, CrO₂, Memory.

D-3500 – 3-Kopf-Spitzengerät für den HiFi-Fan – mit Hinterbandkontrolle. DIN-45500. DOLBY-Rauschunterdrückung schaltbar. Frequenzbereich: 20–20000 Hz CrO₂ – Umschaltung automatisch oder manuell. Gleichlaufschwankungen $\pm 0,15\%$. Getrennte Aufnahme-, Playback- und Mikrofon-Aussteuerung durch separate Schieberegler für jeden Kanal. DOLBY-Eich-einrichtung.



D-440



D-220



D-550

die Ergänzung Ihrer Stereo-Anlage

D-440 HiFi-Tapedeck mit Frontbedienung – besonders geeignet für Regaleinbau bzw. Stapelbauweise. Frequenz 30–15000 Hz mit CrO₂-Band. Separate Schieberegler für jeden Kanal zur Aufnahme-Aussteuerung. Funktions-Leuchtanzeige DOLBY und Aufnahme wie bei allen HITACHI-Frontladern. Frontanschlüsse (DIN) für Kopfhörer und 2 Mikrofone hinter Abdeckklappe.

D-220 HiFi-Frontlader in einer populären Preisklasse. DOLBY-Rauschunterdrückung wie bei allen HITACHI-Tapedecks. 2 Bandarten schaltbar – Frequenz mit CrO₂-Band: 30–14000 Hz. Aufnahme-Aussteuerung durch separate Drehregler für jeden Kanal. Signal-Rauschabstand 60 dB/DOLBY. Klinkenbuchsen für Kopfhörer und 2 Mikrofone. Kippschalter für DOLBY, Bandarten, Input.

D-550 HiFi-Tapedeck für 3 Bandarten: CrO₂/Normal/FeCr. Frequenz bei CrO₂ 30–14000 Hz, Normalband 30–12500 Hz, FeCr 30–14000 Hz. Signal-Rauschabstand 62 dB/DOLBY. DIN-Buchsen für Kopfhörer und 2 Mikrofone. Kombi-Drehregler L/R für Aufnahme-Aussteuerung. Kippschalter für DOLBY, Input, Bandarten. Luftgedämpftes Kassetten-Fach.


D-720

D-555

D-800

HiFi-Tapedecks der Spitzenklasse

D-800 – Spitzenmodell mit 3-Tonkopf-System. Die Hinterbandkontrolle ermöglicht Mithören bei Aufnahme. 3 Bandarten schaltbar: Frequenz bei CrO2 25–18000 Hz, Normalband 20–15000 Hz, FeCr 25–16000 Hz. DOLBY-Rauschunterdrückung mit Eicheinrichtung. Gleichlaufschwankungen nur 0,15% durch DC-Servomotor. Signal-Rauschabstand 63 dB/DOLBY.

D-555 Hochleistungs-Tapedeck mit AUTO-REVERSE und AUTO-REPEAT für Einzel- und Dauer-Playback ohne Kassettenumlegen. Mit diesem Modell haben Sie wirklich Musik am „Laufenden Band“. Mit DOLBY. Alle 3 Bandarten schaltbar. Frequenzgang 30–14000 Hz (CrO2). Signal-Rauschabstand 62 dB/DOLBY. Leuchtanzeige für Aufnahme/DOLBY. DIN-45500 wie alle HITACHI-Frontlader.

D-720 Frontlader mit 2 Geräuschunterdrückungssystemen: DOLBY und DNL. 3 Bandarten schaltbar: Frequenz bei CrO2 30–15000 Hz, Normalband 30–13500 Hz, FeCr 30–15000 Hz. Gleichlaufschwankungen nur 0,18%. Signal-Rauschabstand 65 dB/DOLBY. DIN-Buchsen für 2 Mikrofone, 1 Kopfhörer. Leuchtanzeige Aufnahme/DNL/DOLBY. Memory-Schalter.



MT-101

MT-202MKII



HD-70



HD-80



HD-90



ULTRA DYNAMIC C-60/90



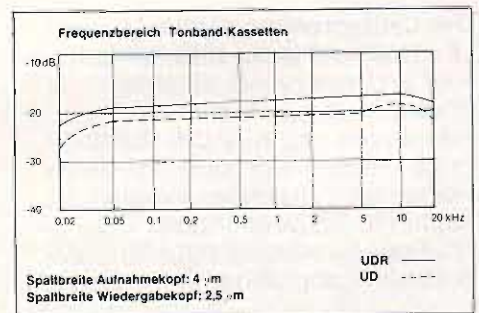
ULTRA DYNAMIC ROYAL C-60/90

HITACHI-HiFi-Zubehör nach Maß

HiFi-Kopfhörer für Profi und Amateur HD-70/80/90 – 20–20000 Hz Frequenz. Gewicht ohne Kabel 180/170/190 g. Kabellänge: 2/2/2,20 m.

HiFi-Tonabnehmer für besonders hochwertige Plattenspieler MT-202MKII/MT-101. Frequenz 10–35000 Hz. Auflagegewicht 0,5–1,25 p/0,75–1,5 p. Ausgangsspannung 3,5/4,7 mV.

HITACHI Kassetten-Tonbänder für optimalen Klang: ULTRA-DYNAMIC C-60/90 Hochleistungs-Tonband speziell für Stereo. **ULTRA-DYNAMIC-ROYAL C-60/90** Alternative zum Chromdioxid-Band. Spezialbeschichtung mit dem neuen EPITAXIAL – extrem feine Gamma Fe₂O₃-Kristalle mit einer Hülle aus Kobalt-Ferrit. Dadurch HiFi-Qualität. Integriertes Vorspannband reinigt den Tonkopf vor dem Abspielen.



HS-335
HS-330 BC
HS-450 BC

HS-321
HS-360
HS-530
HS-400

HITACHI-HiFi-Lautsprecherboxen:

Der Lautsprecher ist die „Endstation“ jeder HiFi-Anlage. Hier erst wird echte Qualität hörbar. Und hier leisten die HiFi-Boxen von HITACHI Außerordentliches – von den zartesten Höhen bis zur tiefsten, absolut sauberen Baßwiedergabe. Die HS-Serie ist speziell auf HiFi-Bausteine abgestimmt.

HS-321 2-Weg-Box
50 W Nennbelastbarkeit
70 W Musikbelastbarkeit

HS-335 R 3-Weg-Box
60 W Nennbelastbarkeit
80 W Musikbelastbarkeit

HS-360 3-Weg-Box
80 W Nennbelastbarkeit
120 W Musikbelastbarkeit

HS-330 3-Weg-Box
80 W Nennbelastbarkeit
120 W Musikbelastbarkeit

HS-450 3-Weg-Box
90 W Nennbelastbarkeit
130 W Musikbelastbarkeit

HS-530 3-Weg-Box
100 W Nennbelastbarkeit
135 W Musikbelastbarkeit

HS-400 2-Weg-Box
100 W Nennbelastbarkeit
140 W Musikbelastbarkeit

Weitere ausführliche technische Daten auf Seite 41



vollkommene Musikwiedergabe

Auch die Modelle der LS/G-Serie entsprechen der DIN-Norm bzw. liegen teilweise über den geforderten Mindestwerten.

Diese Boxen eignen sich hervorragend für die Kompakt-Anlagen „Stereo-Musik-Center“. Durch das neutrale, geschmackvolle Design fügen sie sich in jede Wohnungseinrichtung harmonisch ein.

LSG-235 2-Weg-Box
20 W Nennbelastbarkeit
35 W Musikbelastbarkeit

LSG-250 2-Weg-Box
30 W Nennbelastbarkeit
50 W Musikbelastbarkeit

LS-340 3-Weg-Box
30 W Nennbelastbarkeit
50 W Musikbelastbarkeit

LSG-360 3-Weg-Box
40 W Nennbelastbarkeit
60 W Musikbelastbarkeit

LSG-380 3-Weg-Box
60 W Nennbelastbarkeit
80 W Musikbelastbarkeit

Weitere ausführliche technische Daten auf Seite 41


Alkali-Batterien

Standard H-Batterien

Super G-Batterien

**ULTRA DYNAMIC
ROYAL C-60/90**

ULTRA DYNAMIC C-60/90

HITACHI-Zubehör für optimale Leistung

Alkali-Batterien – für höchste Anforderungen, z. B. Mini-Fernseher. Extrem lange Lebensdauer durch Verwendung eines Alkali-Kerns. Dadurch wesentlich gesteigerte Leistungskraft gegenüber Standard-Batterien. Die Alkali-Batterien sind besonders auslaufsicher, ausgelegt für höchsten Energiebedarf. Wie alle HITACHI-Batterien mit Fabrikations-Datum.

Super G-Batterien – Gold-Batterien sind kleine „Kraftwerke“ – mit der doppelten Lebensdauer einer Standard-Batterie. Auslaufsicher und außerordentlich ergiebig. Besonders geeignet für Kassetten-Recorder, Radio-Recorder, Rasierer und hochwertige Spielzeuge. Wie bei Alkali-Batterien: 2 Jahre Lagergarantie bei sachgemäßer Lagerung.

Standard H-Batterien – die besonders preiswerten Standard-Batterien von HITACHI. Die idealen Batterien für Transistor-Radios, Taschenlampen, Spielzeuge etc.

HITACHI-Kassetten-Tonbänder für optimalen Klang: ULTRA DYNAMIC C-60/90 und ULTRA DYNAMIC ROYAL C-60/90. Details siehe Seite 23.

STIFTUNG WARENTEST (504)
Qualitätsurteil: SEHR GUT

STIFTUNG WARENTEST (504)
Qualitätsurteil: GUT


KH-1170

KC-670 E

KC-680 E

HITACHI-Rundfunkgeräte: vielseitig, zuverlässig, formschön

KH-1170 – Koffer-Radio für Wassersportler und Landratten. MW, LW, UKW, Marineband 1,6–4,5 MHz. Peilantenne mit DF-Schalter zum exakten Anpeilen von Funkfeuern. BFO für Empfang von Telegrafie-Sendern. Zugelassen als Funkempfänger mit begr. Anwendungsbereich. Schaltbare Skalenbeleuchtung. Batt./Feldstärke-Anzeige. 2 Watt Ausgangsleistung.

KC-670 E – Radio-Weckuhr in modischem Design. Elektronische Digital-Zeitanzeige. 3 Wellenbereiche: UKW, MW, LW. Weck-Automatik bis 24 Stunden, Schlafzeit-Automatik bis 1 Stunde einstellbar. Schlummer-Taste, Dämmer-Schalter. Wie bei KC-680 E – Zeitkorrektur schnell bzw. langsam per Drucktaste. Mit Musik aufwachen, mit Musik einschlafen!

KC-680 E – Radio-Weckuhr mit elektronischer Digitaluhr. 3 Wellenbereiche. Weckautomatik bis 23 Stunden. Mit dem Schlummer-Sensor werden Rundfunkwiedergabe und Weckton vorübergehend ausgeschaltet: nach 8 Minuten automatisch 2. Weckruf, wiederholbar bis max. 1 Stunde. Dämmer-Schalter für Digital-Leuchtanzeige. Klangregler. Ohrhörer-Anschluß.


TRQ-10
TRQ-35
TRQ-265 R
TRQ-295 R

Kassetten-Recorder für zu Hause und unterwegs

TRQ-265R – Kassettenrecorder in einer populären Preisklasse. Versenkbarer Tragegriff, robustes Kunststoff-Gehäuse, 1.3 Watt Ausgangsleistung, großer Lautsprecher 9.2 cm Ø. Die neue Einrichtung „Review/Cue“ ermöglicht schnelles Finden unbespielter Bandstellen durch akustisches Signal. Frequenzbereich: 60–10.000 Hz.

TRQ-295R – Dieses leistungsfähige Parallelmodell ist zusätzlich ausgestattet mit CrO₂-Schalter – erweiterter Frequenzbereich 30–13.000 Hz – Pausetaste, Bandzählwerk, Aufnahme-Batterie-Leuchtanzeige, Klangregler. Ausgangsleistung: 1.5 Watt. Im Lieferumfang für beide Modelle: Tragetasche, Netzkabel, Ohrhörer, C-60-Kassette.

TRQ-10 – Mini-Recorder mit viel Zubehör. Gewicht nur 700 gr. = ideales Musik- und Diktiergerät für „mobile“ Leute – z. B. Touristen (Reiseeindrücke), Journalisten (Reportagen), Geschäftsreisende (Notizen). 3-stelliges Bandzählwerk mit Rückstelltaste. Betrieb auch an Netz oder Autobatterie über Adapter. Frequenzbereich: 200–7.000 Hz.

TRQ-35 – Reise-Recorder. Automatische Aufnahme-Aussteuerung, Bandzählwerk mit Rückstelltaste, Pausetaste, Batterie-/Aufnahme-Anzeige. Problemlose Aufnahme wahlweise über eingebautes Kondensermikrofon oder externes Mikro mit Fernbedienung. Frequenzgang von 200 bis 9000 Hz. Batterie-Betrieb/Anschluß für Autobatterie-Adapter.


TRK-5210 E

TRK-5030 E

TRK-5220 E

TRK-5320 E

Musik vom Radio oder Kassetten-Tonband

TRK-5210 E Radio-Kassetten-Recorder mit 2 Wellenbereichen: UKW und MW. Ausgangsleistung 2 Watt. Frequenzbereich: 100-10.000 Hz. Zeitschalter; automatische Radioabschaltung in Kombination mit Kassette - je nach Typ in 15, 30, 45 Minuten. Pausetaste. Automatische Aussteuerung, eingebautes Kondensator-Mikrofon und Netzteil - wie bei allen HITACHI-Radio-Recordern.

TRK-5220 E - leistungsstarkes Modell mit allen 4 Wellenbereichen und 2,3 W Ausgangsleistung. Technische Ausstattung: Pausetaste, automatische Aussteuerung, Klangregler und Zeitschalter sowie eingebautes Kondensator-Mikrofon und Netzteil. Außerdem variabler Monitor für die Mithörkontrolle bei Radio-Mitschnitt, Kippschalter für Funktionen und Wellenbereiche.

TRK-5030 E - leistungsstarker Radio-Recorder mit 4 Wellenbereichen. Hohe Ausgangsleistung von 2,3 Watt. Frequenzbereich bei CrO₂. 100-12.000 Hz. Variabler Monitor Review & Cue ermöglicht schnelles Finden unbespielter Bandstellen durch akustisches Signal. Zeitschalter, Batt./Aussteuerungsanzeige, Bandzählwerk mit Memory und Leuchtanzeige.

TRK-5320 E - Radio-Recorder mit ungewöhnlich großer Klangfülle durch 2 Lautsprecher (Tieftöner 12 cm Ø, Hochtöner 5 cm Ø). Hohe Ausgangsleistung von 3,3 W. Die tontechnische Ausstattung: automatische Aussteuerung, Batt./Aussteuerungs-Anzeige, Band-Endabschaltung, eingebautes Mikrofon, Bandzählwerk, Review & Cue, CrO₂-Schalter, Pause-Taste, Zeitschalter, variabler Monitor.


TRK-6000 E

TRK-4000 E

TRK-5000 E

Moderne Technik im modernen Design

TRK-4000 E – Radio-Recorder mit 2.5 Watt Ausgangsleistung. Lautsprecher 12 cm Ø. 4 Wellenbereiche. Funktions-Schieberegler für Tape/Sleep/Radio. Drehregler für Lautstärke, Bässe und Höhen. Wie bei allen HITACHI-Radio-Recordern: variabler Monitor, Review & Cue, automatische Aussteuerung, eingebautes Mikrophon und Netzteil.

TRK-5000 E – 4-Watt Radio-Recorder mit Oval-Lautsprecher 12 x 18 cm. 4 Wellenbereiche mit Feinabstimmung, automatische UKW-Scharfabstimmung. Frequenzbereich bei CrO₂: 50-12.000 Hz. Komfortbedienung: separate Wellenbereichstasten, Schieberegler für Lautstärke, Bässe und Höhen. Loudness-Drucktaste. Beleuchtung für Skala und Anzeigeinstrument.

TRK-6000 E – das Spitzenmodell für höchste Ansprüche. Erweiterter Bedienungskomfort durch 3 UKW-Stations-Drucktasten. Speichern Sie Ihre Lieblingssender – sie sind dann auf einfachen Tastendruck abrufbereit. 4 Wellenbereiche, 4 Watt Ausgangsleistung. Skalenbeleuchtung durch Drucktaste. Frequenzbereich bei CrO₂: 50-12000 Hz.


TRK-5280 E

TRK-5190 E

Stereo vom Koffer-Radio und der Kassette

Stereo auch für „mobile“ Leute. Mit diesen Radio-Kassetten-Rekordern können Sie UKW-Stereo-Sendungen auch auf Kompakt-Kassette aufnehmen und damit wiedergeben. Erstaunlich hohe Wiedergabequalität durch je 1 Hochtöner und Tieftöner pro Stereo-Kanal. Beide Modelle sind mit großem Bedienungskomfort und vielen technischen Raffinessen ausgestattet.

TRK-5280 E – Stereo-Radio-Recorder mit 3 Wellenbereichen: UKW, MW, LW, je 2 Hochtöner und Tieftöner-Lautsprecher und starker Ausgangsleistung von 2x2 W. 2 eingebaute Kondensormikrofone. Automatische Aussteuerung, Bandendabschaltung, Review & Cue, Bandartenschalter CrO2 und Normal sowie Pausetaste, Zeitschalter und variabler Monitor. Anschluß für Stereo-Kopfhörer, 2 Lautsprecher, 2 Mikrofone.

TRK-5190 E – Parallel-Modell mit 4 Wellenbereichen: UKW, MW, LW, KW. Ausgangsleistung 1,8 Watt pro Kanal. Stereo-Lautsprecher: 2 Hochtöner, 2 Tieftöner. Großer Bedienungskomfort: 2 Aussteuerungs-Regler, 2 VU-Meter, Balance- und Klangregler, Stereo-Leuchtanzeige, 2 eingebaute Mikrofone. Frequenz 50-12000 CrO2 (wie TRK-5280 E). Anschluß für Stereo-Kopfhörer. Mischeinrichtung mit Einblend-Regler.


KM-1044

KM-1035

KM-1820

KM-1805

HITACHI Autoradios- und -Stereogeräte:

KM-1035 Autoradio mit UKW und eingebautem Verkehrs-Decoder für Sendererkennung mit optischer Anzeige. Einstellbare Stationsmarkierungen auf der Skala, automatische UKW-Scharfabstimmung (AFC). Ausgangsleistung: 5 W, Stromversorgung: 12 V - Abmessungen: (B x H x T) 175 x 42 x 80 mm.

KM-1044 Autoradio mit UKW und MW. 6/12 V umschaltbar. Automatische UKW-Scharfabstimmung (AFC). Bereichsumschaltung durch Drucktaste. Einstellbare Stationsmarkierungen auf der Skala. Antennentrimmer nach dem Einbau durch die Skala einstellbar. Ausgangsleistung: 5 W, Stromversorgung: 6/12 V +/- Abmessungen: (B x H x T) 172 x 50 x 120 mm.

KM-1820 Komfort-Autoradio mit UKW und MW 5 Stationstasten zum festen Einstellen der Sender. Automatische UKW-Scharfabstimmung (AFC). DIN-Buchse für Tonband/Verkehrs-Decoder. Antennentrimmer nach dem Einbau durch die Skala einstellbar. Ausgangsleistung: 6 W Stromversorgung: 12 V +/- Abmessungen: (B x H x T) 180 x 44 x 120 mm

KM-1805 Komfort-Autoradio mit LW, MW, KW, UKW. 5 Stationsdrucktasten. Eingebauter Verkehrs-Decoder für Sendererkennung mit optischer Anzeige und schaltbarer akustischer Unterdrückung von Sendern, die keine Verkehrsnachrichten bringen. Automatische UKW-Scharfabstimmung (AFC). DIN-Buchse für Tonband/Verkehrs-Decoder. Antennentrimmer nach Einbau durch die Skala einstellbar. 6 W/12 V +/- (B x H x T) 180 x 44 x 145 mm.


SB-241

SB-251

CSK-229

CSK-419

Musik und Information non stop

CSK-229 Stereo-Cassetten-Autoradio

UKW und MW. Eingebauter Verkehrs-Decoder für Sendererkennung und einschaltbarer akustischer Unterdrückung von Sendern, die keine Verkehrsnachrichten bringen. AFC. DIN-Buchse. Cassettenenteil für Stereowiedergabe (50-10000 Hz), Bedienung durch Drucktasten, schneller Vor- und Rücklauf, arretierbar, automatische Bandendabschaltung und Umschaltung auf Radio. 2 x 6 W/12V-(B x H x T) 180 x 50x150mm Einblockgehäuse.

CSK-419 Vollstereo-Cassetten-Autoradio mit Aufnahme.

LW, MW, UKW/Stereo, AFC, DIN-Buchse für Verkehrs-Decoder, autom. UKW-Störunterdrückung. Cassettenenteil mit Bandenschalter Normal/CrO₂ (12000 Hz) für Stereo mit Aufnahme/Wiedergabe (Radio) und für Mono-Aufnahme über Mikrofon. Bedienung durch Drucktasten, schneller Vor- und Rücklauf, arretierbar, automatische Bandendabschaltung und Umschaltung auf Radio. 2 x 6 W, 12 V - (B x H x T) 180 x 50 x 165 mm.

SB-241 Autolautsprecher.

8 W Lautsprecher für Aufbau oder bei Abnahme des Untergehäuses als Versenk-Lautsprecher geeignet. Sehr große Klangfülle.

Abmessungen (ca.): (B x H x T) 170 x 100 x 135 mm.

SB-251 Autolautsprecher.

8 W Einbau-Lautsprecher. Besonders geeignet zum Einbau in Türen und in der Heckablage.

Abmessungen (ca.): (B x H x T) 155 x 140 x 60 mm.

Als einer der ersten Hersteller bietet Ihnen Hitachi Autoradios mit eingebautem Verkehrs-Decoder.

Bei allen Stationen, die Verkehrs-Informationen senden, leuchtet eine Signallampe auf.

Sämtliche Geräte entsprechen DIN-75500 und werden mit Universal-Einbauszubehör geliefert. Daneben ist die Montage mit allen handelsüblichen Spezialeinbausätzen problemlos möglich, sofern diese nach DIN-75500 gefertigt wurden.


TC-01

C-V160

MR-6020

HITACHI Haushaltsgeräte machen das Leben leichter

Der tütenlose Staubsauger C-V160 mit der Großflächendüse saugt auch seitlich kantenrein. Einfache und kostensparende Entleerung, geräuscharmer Betrieb, große Saugkraft. VDE- und FTZ-geprüft. Sonderprospekt auf Anfrage.

TC-01 Minimonster Tischstaubsauger mit Batteriebetrieb (2x1,5 V Babyzelle).

Mikrowellen-Garen = die neue Art der Speisenzubereitung! Die ideale Ergänzung für die zeitgemäße Küche mit den vielen Vorteilen: ● schnellere Zubereitung ● vom Tiefkühlschrank auf den Tisch ● vitamin-schonend und besser im Geschmack ● besonders geeignet für Diät- und Schonkost ● einfach zu bedienen ● sicher im Gebrauch ● Energiekosten-Ersparnis.

Mikrowellen erhitzen und garen gleichmäßig von außen nach innen. Minutenschnell kann Frischkost zubereitet oder können vorgekochte bzw. tiefgefrorene Gerichte aufgewärmt werden.

2 Beispiele: MR-6010 ohne/ MR-6020 mit Auftaustufe.

Ausführlicher Sonderprospekt auf Anfrage.


DUO

RAS-2186 GU

ADAGIO

Raum-Klimageräte für den Privat- und Gewerbebetrieb

Klimatisieren bedeutet nicht nur kühlen! HITACHI-Klimageräte entfeuchten, reinigen und erneuern die Raumluft. Und sie erwärmen sie – z. B. lassen sich Split-Klimageräte durch zusätzlichen Einbau einer Warmwasserbatterie nachträglich an jede Warmwasser-Heizungsanlage anschließen. Sie erfüllen dann volle Heizfunktion – eine besonders bei Neubauten platz- und kostensparende Lösung.

HITACHI-Klimageräte für Fenster- und Wandeinbau mit integrierter Wärmepumpe sind als preiswerte und energiesparende Übergangsheizung einsetzbar. Das Lieferprogramm umfaßt z. Zt. 18 verschiedene Modelle für Wand-/Fenster-/Decken-Montage und Splitgeräte – mit Leistungsbereichen von 1900 bis 6200 kcal/h. Ausführlicher Sonderprospekt steht zur Verfügung.

3 Beispiele:
ADAGIO, „das leiseste Klimagerät der Welt“ (DP 2248549) für Wand-/Fenster-Montage.
DUO für die wirtschaftliche und praktische Klimatisierung von 2 Räumen durch 2 Verdampfer an nur 1 Kompressor.
RAS-2186 GU für Decken-Montage in Räumen, wo sich weder ein Fenster-/Wand- noch Bodengerät plazieren läßt.

Farbfernseher	CTP-207	CTP-215	CEP-286	CEP-385	CRP-149 BC	CWP-137 ML
Bildschirm	51 cm	51 cm	47 cm	47 cm	37 cm	32 cm
Bestückung						
Transistoren	53	48	48	71	52	47
Dioden	90	69	69	99	103	49
IC	5	3	3	4	5	2
Stromversorgung	220 V	220 V	220 V	220 V	220 V	220 V
Leistungsaufnahme	115 W	77 W	77 W	98 W	72 W	69 W
Tonausgangsleistung	3 W	3 W	3 W	2 W	2 W	2 W
Lautsprecher	10 x 15 cm	10 x 15 cm	10 x 15 cm	10 x 15 cm	10 cm ø	10 cm ø
Bedienungselemente	8 Programm-Sensor-Tasten Schieberegler für Lautstärke, Kontrast. Drehregler für Helligkeit, Farbsättigung, Farbton, Klang, Netzschalter	8 Programm-Drucktasten. Schieberegler für Lautstärke, Kontrast. Drehregler für Helligkeit, Farbsättigung, Klang. Netzschalter	8 Programm-Drucktasten. Drehregler für Lautstärke, Kontrast. Helligkeit, Farbsättigung. Netzschalter	8 Programm-Sensor-Tasten. Schieberegler für Lautstärke, Farbsättigung, Helligkeit, Kontrast. Netzschalter	8 Programm-Sensor-Tasten. Schieberegler für Lautstärke, Farbsättigung, Helligkeit, Kontrast. Netzschalter	2 sep. Dreh-Kanalwähler. Drehregler für Kontrast, Helligkeit, Farbsättigung. Netzschalter/Lautstärke
Anschlüsse	75-Ohm-Koaxial Antenne VHF/UHF, Netz. AV über Antennenbuchse. Kopfh.	75-Ohm-Koaxial Antenne VHF/UHF, Netz. AV über Antennenbuchse.	75-Ohm-Koaxial Antenne VHF/UHF, Netz. AV über Antennenbuchse.	75-Ohm-Koaxial Antenne VHF/UHF, Netz. AV über Antennenbuchse.	75-Ohm-Koaxial Antenne VHF/UHF, Netz. AV über Antennenbuchse.	75-Ohm-Koaxial Antenne VHF/UHF, Netz. AV über Antennenbuchse.
Maße (B x H x T) cm	65 x 43 x 39	65,5 x 43 x 45,6	58,2 x 39,6 x 43,4	60 x 41 x 43,5	42 x 32 x 36	37 x 29 x 38
Gewicht kg	26	25	22	24	13	12

S/W-Portables	F-40 S	P-25	P-27 FM
Bildschirm	31 cm	31 cm	31 cm
Bestückung:			
Transistoren	8	8	12
Dioden	10	15	41
IC	7	6	6
Stromversorgung	220 V Netz 12 V Autobatterie	220 V Netz 12 V Autobatterie	220 V Netz 12 V Autobatterie
Leistungsaufnahme	32 W (220 V) 14 W (12 V)	32 W (220 V) 14 W (12 V)	TV: 32 W (220 V)/Radio: 14 W (220 V) 14 W (12 V) 5 W (12 V)
Tonausgangsleistung	0,75 W	0,75 W	1,7 W
Lautsprecher	8 cm ø	8 cm ø	8 cm ø
Bedienungselemente:	sep. Kanalwähler VHF/UHF, Betriebsschalter/Lautstärkeregler, Drehregler für Kontrast, Helligkeit	sep. Kanalwähler VHF/UHF, Betriebsschalter/Lautstärkeregler, Drehregler für Kontrast, Helligkeit	Abstimmregler für alle Bereiche, Bereichsdrehschalter VHF/UHF/FM, Drehregler für Lautstärke (EIN/AUS), Klang, Helligkeit, Kontrast
Anschlüsse:	75-Ohm-Koaxial Antenne VHF/UHF, Ohrhörer/Tonband, 220 V Netz/12 V Batterie	75-Ohm-Koaxial Antenne VHF/UHF, Ohrhörer/Tonband, 220 V Netz/12 V Batterie	75-Ohm-Koaxial Antenne VHF/UHF, Ohrhörer/Tonband, 220 V Netz/12 V Batterie
Maße (B x H x T) cm	42 x 30,2 x 30,5	40,3 x 28,6 x 28,9	40,7 x 29 x 29,3
Gewicht kg	8	7	7,5

Musik-Center	SDT-7625	SDT-7660	SDT-7680	SDT-7675
Wellenbereiche	MW, LW, KW, UKW	MW, LW, KW, UKW	MW, LW, KW, UKW	MW, LW, KW, UKW
Bestückung:	8 IC, 17 Transistoren, 22 Dioden, 2 Varicap, 1 LED	12 IC, 20 Transistoren, 29 Dioden, 3 Varicap, 2 LED, 1 FET	12 IC, 20 Transistoren, 29 Dioden, 3 Varicap, 2 LED, 1 FET	9 IC, 29 Transistoren, 29 Dioden, 1 FET, 3 Varicap, 5 LED
Ausgangsleistung	2 x 16 W Sinus 2 x 25 W Musik	2 x 25 W Sinus 2 x 40 W Musik	2 x 30 W Sinus 2 x 45 W Musik	2 x 25 W Sinus 2 x 40 W Musik
Stromversorgung	220 V Netz	220 V Netz	220 V Netz	220 V Netz
Leistungsaufnahme	140 W	160 W	180 W	170 W
Anschlüsse:	Mikrofon/DIN/Kopfhörer/DIN, Lautsprecher 2, TB, Antenne, Netz	Mikrofon/DIN/Kopfhörer/DIN, Lautsprecher 2, TB, Antenne, Netz	Mikrofon/DIN/Kopfhörer/DIN & Kl., Lautsprecher 2, TB, Antenne, Netz	Mikrofon/DIN/Kopfhörer/DIN & Kl., Lautsprecher 2, TB, Antenne, Netz
Abmessungen cm (B x H x T)	59,5 x 17 x 38,7	60 x 17,8 x 39,5	65 x 18,5 x 41,6	77,2 x 19,3 x 38,1
Gewicht kg	10	16	17	17,5
Plattenspieler				
Antriebsart	Riemen	Riemen	Riemen	Riemen
Drehzahl	33 $\frac{1}{3}$, 45 U/Min.	33 $\frac{1}{3}$, 45 U/Min.	33 $\frac{1}{3}$, 45 U/Min.	33 $\frac{1}{3}$, 45 U/Min.
Motor	4pol. Synchron	4pol. Synchron	4pol. Synchron	4pol. Synchron
Kassetten-Recorder				
Tonband	Kassette C-30/60/90	Kassette C-30/60/90	Kassette C-30/60/90	Kassette C-30/60/90
Bandlaufgeschwindigkeit	4,75 cm/sek.	4,75 cm/sek.	4,75 cm/sek.	4,75 cm/sek.
Spursystem	4-Spur/2-Kanal	4-Spur/2-Kanal	4-Spur/2-Kanal	4-Spur/2-Kanal
Frequenzumfang	50-13.000 Hz CrO2 50-10.000 Hz Normal	30-15.000 Hz CrO2 30-13.000 Hz Normal	30-15.000 Hz CrO2 30-13.000 Hz Normal	30-15.000 Hz CrO2 30-13.000 Hz Normal
Signal-Rauschabstand	48 dB	48 dB/57 dB CrO2/DNL	48 dB/57 dB CrO2/DOLBY	48 dB/58 dB CrO2/DOLBY
Gleichlauf-Schwankungen	0,28%	0,2%	0,2%	0,2%
Bandarten-Schalter	x	x	autom.	x
DOLBY-Rauschunterdrückung	-	-	x	x
NL Rauschunterdrückung	x	x	-	-

Musik-Center	SDT-7670	SDT-7785	SDT-7680 R
Wellenbereiche	MW, LW, KW, UKW	MW, LW, KW, UKW	MW, LW, KW, UKW
Bestückung:	10 IC, 26 Transistoren, 1 FET, 42 Dioden, 2 Varistoren, 5 LED, 3 Kapazitätsd.	15 IC, 54 Transistoren, 1 FET, 48 Dioden, 4 Varistoren, 10 LED, 3 Kapazitätsd.	11 IC, 25 Transistoren, 1 FET, 31 Dioden, 3 Varistoren, 14 LED, 3 Kapazitätsd.
Ausgangsleistung	2 x 25 W Sinus 2 x 40 W Musik	2 x 30 W Sinus 2 x 45 W Musik	2 x 30 W Sinus 2 x 45 W Musik
Stromversorgung	220 V Netz	220 V Netz	220 V Netz
Leistungsaufnahme	170 W	200 W	200 W
Anschlüsse:	Mikrofon/DIN/Kopfhörer/DIN & Kl., Lautsprecher 2, TB, Antenne, Netz	Mikrofon/DIN/Kopfhörer/DIN, Lautsprecher 2, TB, Antenne, Netz	Mikrofon/DIN/Kopfhörer/DIN, Lautsprecher 2, TB, Antenne, Netz
Abmessungen cm (B x H x T)	77,2 x 19,3 x 38,1	67 x 19,7 x 40	65 x 18,5 x 41,6
Gewicht kg	17,5	17	17
Plattenspieler			
Antriebsart	Riemen	Direct-drive	Riemen
Drehzahl	33 $\frac{1}{3}$, 45 U/Min.	33 $\frac{1}{3}$, 45 U/Min.	33 $\frac{1}{3}$, 45 U/Min.
Motor	4pol. Synchron	4pol. Synchron	4pol. Synchron
Kassetten-Recorder			
Tonband	Kassette C-30/60/90	Kassette C-30/60/90	Kassette C-30/60/90
Bandlaufgeschwindigkeit	4,75 cm/sek.	4,75 cm/sek.	4,75 cm/sek.
Spursystem	4-Spur/2-Kanal	4-Spur/2-Kanal	4-Spur/2-Kanal
Frequenzumfang	30-15.000 Hz CrO2 30-13.000 Hz Normal	30-15.000 Hz CrO2 30-13.000 Hz Normal	30-15.000 Hz CrO2 30-13.000 Hz Normal
Signal-Rauschabstand	48 dB/57 dB CrO2/DNL	48 dB/58 dB CrO2/DOLBY	48 dB/58 dB CrO2/DOLBY
Gleichlauf-Schwankungen	0,2%	0,2%	0,2%
Bandarten-Schalter	x	x	x
DOLBY-Rauschunterdrückung	-	x	x
NL Rauschunterdrückung	x	-	-

Receiver	SR-302	SR-502	SR-603	SR-703
Verstärker-Teil Sinusleistung 4 Ω 8Ω (beide Kanäle in Betrieb 1 KHz) Klirrfaktor Bandbreite (4Ω) Frequenzgang Eingangsempfindlichkeit Phono Impedanz Aux Tape I Tape II	2 x 20 W 2 x 16 W 0,5% 20 Hz – 30 KHz 20 Hz – 20 KHz 2,5 mV/50 KΩhm 200 mV/100 KΩhm 200 mV/400 KΩhm –	2 x 30 W 2 x 25 W 0,5% 20 Hz – 30 KHz 20 Hz – 20 KHz 2,5 mV/50 KΩhm 200 mV/100 KΩhm 200 mV/10 KΩhm 200 mV/40 KΩhm	2 x 40 W 2 x 35 W 0,2% 10 Hz – 50 KHz 20 Hz – 20 KHz ± 1 dB 2,5 mV/47 KΩhm 200 mV/40 KΩhm 200 mV/40 KΩhm	2 x 60 W 2 x 55 W 0,2% 20 Hz – 30 KHz 10 Hz – 30 KHz ± 1 dB 2,5 mV/47 KΩhm 200 mV/40 KΩhm 200 mV/50 KΩhm
UKW-Empfangsteil (87,5–108 MHz) Eingangsempfindlichkeit (26 dB) Klirrfaktor (Mono/Stereo) Fremdspannungsabstand (Mono) Übertragungsbereich Trennschärfe Gleichwellenselektion Übersprechdämpfung ZF-Dämpfung Pilottonunterdrückung	1,2 µV 0,2%/0,4% 64 dB 20 Hz – 15 KHz 55 dB 1,2 dB 40 dB 90 dB 50 dB	1,2 µV 0,2%/0,4% 64 dB 20 Hz – 15 KHz 55 dB 1,2 dB 40 dB 90 dB 50 dB	1,2 µV 0,15%/0,3% 74 dB 30 Hz – 15 KHz 70 dB 1,2 dB 40 dB 90 dB 50 dB	1,2 µV 0,15%/0,3% 74 dB 30 Hz – 15 KHz 80 dB 1,0 dB 50 dB 100 dB 65 dB
MW-Empfangsteil (525–1605 KHz) Eingangsempfindlichkeit Trennschärfe	250 µV/m 30 dB	250 µV/m 30 dB	250 µV/m 30 dB	300 µV/m 40 dB
LW-Empfangsteil (150–350 KHz) Eingangsempfindlichkeit Trennschärfe	– –	– –	– –	– –
KW-Empfangsteil (5,8–10 MHz) Eingangsempfindlichkeit Trennschärfe	– –	– –	– –	– –
Allgemeine Daten Abmessungen B x H x T mm Gewicht	420 x 130 x 350 7,6 kg	420 x 130 x 350 8,4 kg	435 x 144 x 364 9 kg	490 x 144 x 400 11,5 kg
Receiver	SR-803	SR-903	SR-4410	SR-6100
Verstärker-Teil Sinusleistung 4 Ω 8 Ω (beide Kanäle in Betrieb 1 KHz) Klirrfaktor Bandbreite Frequenzgang Eingangsempfindlichkeit Phono Impedanz Aux Tape I Tape II	2 x 70 W 2 x 60 W 0,2% 10 Hz – 40 KHz 10 Hz – 50 KHz ± 0,5 dB 2,5 mV/47 KΩhm 200 mV/40 KΩhm 200 mV/50 KΩhm 200 mV/50 KΩhm	2 x 110 W 2 x 95 W 0,2% 10 Hz – 50 KHz 10 Hz – 30 KHz ± 0,5 dB 1,9 mV/47 KΩhm 150 mV/50 KΩhm 150 mV/50 KΩhm 150 mV/50 KΩhm	2 x 40 W 2 x 35 W 0,3% 20 Hz – 30 KHz 10 Hz – 30 KHz ± 1 dB 2,5 mV/47 KΩhm – 400 mV/50 KΩhm 400 mV/50 KΩhm	2 x 30 W 2 x 25 W 0,5% 10 Hz – 30 KHz 20 Hz – 20 KHz ± 1 dB 2,5 mV/47 KΩhm 150 mV/45 KΩhm 400 mV/30 KΩhm 400 mV/30 KΩhm
UKW-Empfangsteil (87,5–108 MHz) Eingangsempfindlichkeit (26 dB) Klirrfaktor (Mono/Stereo) Fremdspannungsabstand (Mono) Übertragungsbereich Trennschärfe Gleichwellenselektion Übersprechdämpfung ZF-Dämpfung Pilottonunterdrückung	1,0 µV 0,15%/0,3% 74 dB 30 Hz – 15 KHz 80 dB 1,0 dB 50 dB 100 dB 65 dB	1,0 µV 0,15%/0,25% 74 dB 30 Hz – 15 KHz 80 dB 1,0 dB 50 dB 100 dB 65 dB	1,2 µV 0,2%/0,3% 70 dB 20 Hz – 15 KHz 70 dB 1,2 dB 40 dB 80 dB 50 dB	1,2 µV 0,2%/0,3% 70 dB 20 Hz – 15 KHz 70 dB 1,2 dB 40 dB 80 dB 50 dB
MW-Empfangsteil (525–1605 KHz) Eingangsempfindlichkeit Trennschärfe	300 µV/m 40 dB	300 µV/m 40 dB	300 µV/m 32 dB	– –
LW-Empfangsteil (150–350 KHz) Eingangsempfindlichkeit Trennschärfe	– –	– –	500 µV/m 35 dB	– –
KW-Empfangsteil (5,8–10 MHz) Eingangsempfindlichkeit Trennschärfe	– –	– –	22 dB 30 dB	– –
Allgemeine Daten Abmessungen B x H x T mm Gewicht	490 x 144 x 400 13 kg	490 x 144 x 400 13,5 kg	520 x 120 x 220 12 kg	383 x 119 x 309 7,5 kg

Tuner	FT-300	FT-340	FT-440	FT-920
UKW-Empfangsteil				
Empfangsbereich	87,5 – 108 MHz	87,5 – 108 MHz	87,5 – 108 MHz	87,5 – 108 MHz
Eingangsempfindlichkeit 26 dB	1,2 µV	1,2µV	1,0 µV	0,9 µV
Fremdspannungsabstand	65 dB	75 dB	76 dB	76 dB
Trennschärfe	60 dB	80 dB	85 dB	85 dB
Klirrfaktor	mono 0,2% Stereo 0,4%	0,15% 0,4%	0,1% 0,25%	0,1% 0,25%
Übertragungsbereich	20 – 15.000 Hz	20 – 15.000 Hz	20 – 15.000 Hz	20 – 15.000 Hz
AM-Dämpfung	40 dB	48 dB	55 dB	55 dB
Antenneneingang	75/300 Ohm	75/300	75/300	300
MW-Empfangsteil				
Empfangsbereich	530 – 1605 KHz	530 – 1605 KHz	530 – 1605 KHz	530 – 1605 KHz
Eingangsempfindlichkeit	250 µV/m	250 µV/m	250 µV/m	250 µV/m
Trennschärfe	60 dB	35 dB	36 dB	36 dB
Allgemeine Daten				
Abmessungen B x H x T	390 x 120 x 360	390 x 143 x 369	435 x 166 x 377	435 x 144 x 400
Gewicht	5,5 kg	5,5 kg	7 kg*	12 kg

Verstärker	HA-300	HA-330	HA-5300	HA-610	HMA-8300	HCA-8300
Sinusleistung						
beide Kanäle in Betrieb						
1 KHz (4 u. 8 Ω)	2 x 23	2 x 50,2 x 45	2 x 85,2 x 75	2 x 90,2 x 80	2 x 220	–
Klirrfaktor	0,8%	0,8%	0,1%	0,1%	0,08%	0,02%
Leistungsbandbreite	10 Hz – 50 KHz ± 0,3 dB	10 Hz – 50 KHz ± 0,3 dB	10 Hz – 50 KHz ± 0,3 dB	10 Hz – 50 KHz ± 0,3 dB	5 Hz – 30 KHz ± 0,2 dB	
Frequenzgang	30 Hz – 15 KHz	30 Hz – 15 KHz	30 Hz – 15 KHz	30 Hz – 15 KHz	5 Hz – 80 KHz	30 Hz – 15 KHz
Fremdspannungsabstand	60 dB	70 dB	70 dB	70 dB		75 dB
Eingangsempfindlichkeit						
Impedanz						
Phono	2,4 mV/45 KOhm	2 mV/45 KOhm	2 mV/45 KOhm	2 mV/45 KOhm		2–6mV/50KOhm
Tuner	120 mV/50 KOhm	120 mV/50 KOhm	100 mV/50 KOhm	100 mV/50 KOhm		100 mV/50 KOhm
AUX	140 mV/50 KOhm	120 mV/50 KOhm	100 mV/50 KOhm	100 mV/50 KOhm	1 V/50 KOhm	100 mV/50 KOhm
Tape I	120 mV/50 KOhm	120 mV/50 KOhm	100 mV/50 KOhm	100 mV/50 KOhm		100 mV/50 KOhm
Tape II	500 mV/50 KOhm	500 mV/50 KOhm	100 mV/50 KOhm	100 mV/50 KOhm		100 mV/50 KOhm
Loudness 100 Hz/10 KHz	± 6,5/± 4,5 dB	± 6,5/± 4,5 dB	± 8/± 4 dB	± 8/± 4 dB		± 8/± 4 dB
Klangregler Bässe 100 Hz	± 10 dB	± 8 dB	± 8 dB	± 8 dB		± 10 dB
Klangregler Höhen 10 KHz	± 10 dB	± 8 dB	± 8 dB	± 8 dB		± 10 dB
Allgemeine Daten						
Abmessungen mm	390 x 120 x 360	390 x 143 x 330	435 x 166 x 391	435 x 144 x 388	435 x 182 x 395	435 x 152 x 308
Gewicht	6,7 kg	7,7 kg	11 kg	12 kg	24 kg	6,5 kg

Tapedecks	D-2330	D-2750	D-3500	D-220	D-440	D-550	D-555	D-800	D-720
Spur/Kanal	4/2	4/2	4/2	4/2	4/2	4/2	4/2	4/2	4/2
Bandgeschwindigkeit cm/sec.	4,75	4,75	4,75	4,75	4,75	4,75	4,75	4,75	4,75
Bestückung:									
IC	8	13	15	4	3	6	7	8	5
Transistoren	11	23/2 FET	25	7	24	12	13	41	37/2 FET
Dioden	22	36	30	18	30	22	30	43	42
Thermistoren	-	-	2	3 Varistoren	-	-	-	2	2 Varistoren
Stromversorgung	220 V	220 V	220 V	220 V	220 V	220 V	220 V	220 V	220 V
Leistungsaufnahme	6 W	16 W	20 W	9,5 W	10 W	11 W	15 W	20 W	14 W
Frequenz (Hz)									
Normal	40-12.000	30-14.000	25-15.000	30-12.500	30-12.500	30-12.500	30-12.500	25-15.000	30-13.500
CrO2	40-14.000	20-16.000	25-18.000	30-14.000	30-15.000	30-14.000	30-14.000	25-18.000	30-15.000
FeCr	-	-	-	-	-	30-14.000	30-14.000	25-16.000	30-15.000
Bandarten-Schalter	x	x	x	x	x	x	x	x	x
Bandend-Abschaltung	x	x	x	x	x	x	x	x	x
Bandzählwerk	x	Memory	Memory	x	x	x	x	x	x
DOLBY schaltbar	x	x	autom.	x	x	x	x	x	x
DNL schaltbar	-	x	-	-	-	-	-	-	x
Signal-NOR	43 dB	56 dB	56 dB	54 dB	54 dB	56 dB	56 dB	56 dB	56 dB
Rauschabst. DOLBY	53 dB	63 dB	63 dB	60 dB	60 dB	62 dB	62 dB	63 dB	65 dB
Gleichlaufschwankungen	0,18%	0,15%	0,15%	0,2%	0,2%	0,2%	0,2%	0,15%	0,18%
DOLBY-Leuchtanz.	-	x	x	x	x	x	x	x	x
DNL-Leuchtanzeige	-	x	-	-	-	-	-	-	x
CrO2-Leuchtanz.	-	x	x	-	-	-	-	-	-
Aufnahme-Leuchtanzeige	x	x	x	x	x	x	x	x	x
Play-Leuchtanzeige	-	x	x	-	-	-	x	x	-
Anschlüsse:									
Kopfhörer	x	x	x	x	x	x	x	x	x
Mikrofon	x	x	x	x	x	x	x	x	x
DIN	x	x	x	x	x	x	x	x	x
Line in	x	x	x	x	x	x	x	x	x
Line out	x	x	x	x	x	x	x	x	x
Maße (B x H x T) cm	31,9 x 9,2 x 22,3	43 x 14 x 28,3	43 x 14 x 28,3	39 x 14,3 x 25,4	39 x 12 x 27	39 x 14,3 x 25,4	43,5 x 14,3 x 25,4	43,5 x 14,4 x 30	43,5 x 14,3 x 25,4
Gewicht kg	2,8	7	6	4,1	4,8	5,6	7	6,5	7
Plattenspieler	PS-8	PS-17	PS-38	PS-48	PS-58	HT-840			
Typ	Halbautomat. m. Riemenantr.	Halbautom. m. Riemenantr.	Manuell mit Direktantr.	Halbautom. m. Direktantrieb	Vollautom. m. Direktantrieb	Manuell mit Direktantrieb			
Motor	16 Pol Synchron	DC Servo	DC Servo	Uni Torque DC Servo	Uni Torque DC Servo	Uni Torque Quarz Servo			
Geschwindigkeit U/Min.	33 $\frac{1}{3}$, 45	33 $\frac{1}{3}$, 45	33 $\frac{1}{3}$, 45	33 $\frac{1}{3}$, 45	33 $\frac{1}{3}$, 45	33 $\frac{1}{3}$, 45			
Plattenteller	300 mm Ø Aluminium Druckguß	300 mm Ø Aluminium Spritzguß	300 mm Ø Aluminium Spritzguß	300 mm Ø Aluminium Spritzguß	300 mm Ø Aluminium Spritzguß	300 mm Ø Aluminium Spritzguß			
Gleichlaufschwankungen	± 0,08%	± 0,07%	± 0,04%	± 0,03%	± 0,03%	± 0,02%			
Feinregulierung	-	± 3%	± 3%	± 2,5%	± 2,5%	± 2,5%			
Rumpel-Geräuschspannungsabstand DIN	62 dB	65 dB	70 dB	74 dB	74 dB	77 dB			
Effektive Tonarmlänge	220 mm	220 mm	220 mm	220 mm	220 mm	240 mm			
Überhang	15 mm	15 mm	15 mm	15 mm	15 mm	15 mm			
Einstellung der Nadelauflage	0-3 g	0-3 g	0-3 g	0-3 g	0-3 g	0-3 g			
System/Nadel									
Typ	VM/Hitachi	VM/Hitachi	VM/Hitachi	VM/Hitachi	VM/Hitachi				
Frequenzgang	20-20.000 Hz	20-20.000 Hz	20-20.000 Hz	20-20.000 Hz	20-20.000 Hz				
Ausgang Spannung mV	2,5-5	2,5-5	2,5-5	2,5-5	2,5-5				
Kanal Trennung (dB/KHz)	20	20	20	20	20				
Nadelnachgiebigkeit dyn/cm ²	12 x 10 ⁻⁶	12 x 10 ⁻⁶	12 x 10 ⁻⁶	12 x 10 ⁻⁶	12 x 10 ⁻⁶				
Abtastnadel: Diamant	0,7 mil biradial	0,7 mil biradial	0,7 mil biradial	0,7 mil biradial	0,7 mil biradial				
Allgemeine Daten									
Abmessungen	476 x 368 x 167	450 x 367 x 139	476 x 368 x 159	476 x 368 x 164	477 x 362 x 168	490 x 413 x 180			
Gewicht	6,5 kg	5,5 kg	7,5 kg	8,5 kg	9 kg	15 kg			

Lautsprecher-Boxen	LSG-235	LSG-250	LS-340	LSG-360	LSG-380	HS-321
Anzahl der Lautsprecher	1 TT/Konus 1 HT/Kalotte	1 TT/Konus 1 HT/Kalotte	1 TT/Konus 1 MT/Konus 1 HT/Kalotte	1 TT/Konus 1 MT/Konus 1 HT/Kalotte	1 TT/Konus 1 MT/Konus 1 HT/Kalotte	1 TT/Konus 1 HT/Konus
Korbdurchmesser mm	155 70	203 70	203 100 100	203 100 70	245 100 100	200 50
Frequenzweichen	L/C	C	L/C	L/C	2 x L/C	L/C
Frequenzumfang ±	50 – über 20.000 Hz	40 – über 20.000 Hz	40 – über 20.000 Hz	40 – über 20.000 Hz	35 – über 20.000 Hz	40 – über 20.000 Hz
Baßeigenresonanz Hz	36	28	28	28	25	70
Nennbelastbarkeit W	20	30	30	40	60	50
Musikbelastbarkeit W	35	50	50	60	80	70
Nennscheinwiderstand Ohm	4	4	4	4	4	8
Bruttovolumen L	17	22	28	28	28	35

Allgemeine Daten

Abmessungen H x B x T mm	400 x 220 x 190	440 x 250 x 190	470 x 280 x 200	470 x 280 x 210	470 x 280 x 200	550 x 315 x 280
Gewicht	5 kg	5,8 kg	8,5 kg	6,5 kg	9,2 kg	10 kg

Lautsprecher-Boxen

HS-335 R HS-360 HS-330 HS-450 HS-530 HS-400

Anzahl der Lautsprecher	1 TT/Konus 1 MT/Konus 1 HT/Kalotte	1 TT/Konus 1 MT/Konus 1 HT/Kalotte	1 TT/Kalotte 1 MT/Kalotte 1 HT/Kalotte	1 TT/Konus 1 MT/Konus 1 HT/Kalotte	1 TT/Konus 1 MT/Konus 1 HT/Kalotte	1 TT/Konus 1 HT/Konus
Korbdurchmesser mm	250 120 25	250 60 25	250 65 40	280 60 25	250 55 22	200 35
Frequenzweichen	L/C	L/C	L/C	L/C	L/C	L/C
Frequenzumfang ±	35 – über 20.000 Hz	35 – über 20.000 Hz	35 – über 20.000 Hz	35 – über 20.000 Hz	35 – über 20.000 Hz	35 – über 20.000 Hz
Baßeigenresonanz Hz	65	65	65	60	60	60
Nennbelastbarkeit W	60	80	80	90	100	100
Musikbelastbarkeit W	80	120	120	130	135	140
Nennscheinwiderstand Ohm	6	6	6	6	6	8
Bruttovolumen L	38	43	40	45	40	50

Allgemeine Daten

Abmessungen H x B x T mm	550 x 315 x 315	605 x 355 x 280	575 x 315 x 310	630 x 355 x 366	630 x 355 x 275	630 x 355 x 336
Gewicht	13 kg	14 kg	14,5 kg	18,5 kg	18 kg	20 kg

Radios	KC-680 E	KC-670 E	KH-1170
Wellenbereiche	3	3	4
UKW	x	x	x
LW	x	x	x 150-430 kHz
MW	x	x	x
KW	-	-	Marineband 1,6-4,5 MHz
Bestückung:			
Transistoren	14	9	8
IC	1	2	1
Dioden	19	16	11
Varistoren	1	1	1
LED	1	1	-
Ausgangsleistung	1,1 W	0,4 W	2 W
Lautsprecher cm	9,2 Ø	9,2 Ø	10 Ø
Stromversorgung	220 V	220 V	220 V/Batt. 4 x 1,5 V
Klangregler	x	-	x
Zeitschalter	x	x	-
Anschlüsse:			
DIN-Normbuchse	-	-	x
Netz	x	x	x
DC-Buchse	-	-	x
Ohrhörer	x	-	x
Maße (B x H x T) cm	20 x 12,5 x 17,5	28,8 x 9,3 x 17	31 x 18 x 8,1
Gewicht kg	1,7	1,6	2
Zubehör	Ohrhörer, Netzkabel	Netzkabel	Ohrhörer, Netzkabel

Kassetten-Recorder	TRQ-265 R	TRQ-295 R	TRQ-10	TRQ-35
Aufnahme/Wiedergabe	Mono	Mono	Mono	Mono
Spur/Kanal	2/1	2/1	2/1	2/1
Geschwindigkeit cm/sec.	4,75	4,75	4,75	4,75
Bestückung:				
Transistoren	4	4	6	1
IC	1	1	1	1
Dioden	2	2	7	1
LED	-	1	-	1
Ausgangsleistung max.	1,3 W	1,5 W	0,35 W	0,45 W
Lautsprecher Ø cm	9,2	9,2	3,8	5,7
Stromversorgung	220 V/Batt. 4 x 1,5 V	220 V/Batt. 4 x 1,5 V	220 V Netz-Adapter/ Batterie 4 x 1,5 V/ Autobatterie-Adapter	Batterie 4 x 1,5 V/ Autobatterie-Adapter
Frequenz (Hz)				
Normal	60-10.000	80-12.000	200-7.000	200-9.000
CrO2	-	30-13.000	-	-
Automat. Aussteuerung	x	x	x	x
Anzeige-Instrument	-	-	x	-
Bandendabschaltung	x	x	x	x
Mikrofon eingebaut	x	x	x	x
Klangregler	-	x	-	-
Bandzählwerk	-	x	x	x
Review & Cue	x	x	-	-
CrO2-Schalter	-	x	-	-
Pause-Taste	-	x	x	x
Anschlüsse:				
DIN-Buchse	x	x	-	-
Netz	x	x	x Adapter	-
Ohrhörer/Lautsprecher	x	x	x	x
Radio	x	x	-	-
Mikro/FB	x	x	x	x
DC-Buchse	-	-	6 V	6 V
Maße (B x H x T) cm	14,4 x 6,9 x 25,3	14,2 x 6,9 x 27,5	8,5 x 16,6 x 2,98	18,6 x 9,95 x 3,95
Gewicht	1,7 kg	1,9 kg	0,7 kg	0,73 kg
Zubehör	Tragetasche Netzkabel Ohrhörer Löschstecker Kassette C-60	Tragetasche Netzkabel Ohrhörer Löschstecker Kassette C-60	Tragetasche Netzadapter Ohrhörer Löschstecker Kassette C-60 Batterien	Tragetasche Ohrhörer Löschstecker Batterien Kassette C-60

Radio-Recorder	TRK-5210 E	TRK-5220 E	TRK-5030 E	TRK-5320 E	TRK-4000 E
Wellenbereiche	2	4	4	4	4
UKW	x	x	x	x	x
LW	-	x	x	x	x
MW	x	x	x	x	x
KW	-	x	x	x	x
Bestückung					
Transistoren	6	11	8	3	9
IC	2	1	2	2	2
Dioden	12	13	12	8	14
Varistoren	1	1	1	-	-
Ausgangsleistung W	2	2,3	2,3	3,3	2,5
Lautsprecher cm	12 Ø	12 Ø	10 Ø	12 Ø TT/5 Ø HT	12 Ø
Stromversorgung	4 x 1,5 V Batt./ 220 V Netz	4 x 1,5 V Batt./ 220 V Netz	4 x 1,5 V Batt./ 220 V Netz	4 x 1,5 V Batt./ 220 V Netz	4 x 1,5 V Batt./ 220 V Netz
Frequenz (Hz) Normal CrO2	100-10.000 -	80-10.000 -	100-10.000 100-12.000	60-10.000 60-12.000	50-10.000 50-12.000
automat. Aussteuerung	x	x	x	x	x
Batt./Aussteuerungs-Anz.	-	x	x	x	x
Band-Endabschaltung	x	x	x	x	x
Mikrofon eingebaut	x	x	x	x	x
Klangregler	x	x	x	x	x Bass/Höhen
Bandzählwerk	-	x	Memory+Leuchtzanz.	x	x
Review & Cue	-	-	x	x	x
CrO2-Schalter	-	-	x	x	x
Pause-Taste	x	x	x	x	x
Interferenz-Schalter	-	x	x	x	x
Zeitschalter	x	x	x	x	x
variabler Monitor	x	x	x	x	x
Anschlüsse					
DIN-Normbuchse	x	x	x	x	x
Netz	x	x	x	x	x
Ohrhörer	x	x	x	x	x
Kopfhörer	-	-	-	-	-
Mikro/FB	x	x	x	x	x
DC-Buchse	-	-	-	-	x 6V
Maße (B x H x T) cm	32,7 x 19,5 x 9,7	33 x 22 x 9,5	32 x 19,3 x 8,8	34,5 x 22,3 x 9,8	36,3 x 20 x 10,6
Gewicht kg	2,8	3,5	2,8	3,5	3,6
Zubehör: Ohrhörer	x	x	x	x	x
Netzkabel	x	x	x	x	x
Kassette C-60	x	x	x	x	x

Radio-Recorder	TRK-5000 E	TRK-6000 E	TRK-5280 E	TRK-5190 E
Wellenbereiche	4	4	3	4
UKW	x	x	x	x
LW	x	x	x	x
MW	x	x	x	x
KW	x	x	-	x
Bestückung				
Transistoren	9	10	5	8/1 FET
IC	3	3	6	6
Dioden	17	22	19	22
Varistoren	-	-	-	-
Ausgangsleistung W	4	4	2 x 2	2 x 1,8
Lautsprecher cm	12 x 18	12 x 18	2 TT/2 HT	2 TT/2 HT
Stromversorgung	6 x 1,5 V Batt./ 220 V Netz/9 V DC	6 x 1,5 V Batt./ 220 V Netz/9 V DC	6 x 1,5 V Batt./ 220 V Netz/9 V DC	6 x 1,5 V Batt./ 220 V Netz/9 V DC
Frequenz (Hz) Normal CrO2	50-10.000 50-12.000	50-10.000 50-12.000	50-10.000 50-12.000	50-10.000 50-12.000
automat. Aussteuerung	x	x	x	x
Batt./Aussteuerungs-Anz.	x	x	x	x
Band-Endabschaltung	x	x	x	x
Mikrofon eingebaut	x	x	x (2)	x (2)
Klangregler	x	x	x	x
Bandzählwerk	x	x	x	x
Review & Cue	x	x	x	x
CrO2-Schalter	x	x	x	x
Pause-Taste	x	x	x	x
Interferenz-Schalter	x	x	x	x
Zeitschalter	-	x	x	x
variabler Monitor	x	x	x	x
Anschlüsse:				
DIN-Normbuchse	x	x	x	x
Netz	x	x	x	x
Ohrhörer	x	x	x (2)	x (2)
Kopfhörer	-	-	-	x
Mikro/FB	x	x	x (2)	x (2)
DC-Buchse	x 9V	x 9V	x 9V	x 9V
Maße (B x H x T) cm	20,5 x 38,5 x 10	38,5 x 20,5 x 10	42,2 x 23,3 x 11,7	23 x 10,3 x 11,8
Gewicht kg	4,1	4,1	4,8	4,5
Zubehör: Ohrhörer	x	x	x	x
Netzkabel	x	x	x	x
Kassette C-60	x	x	x	x

